

## Технические характеристики

### Размеры

Максимальная рабочая высота*	43,15 м
Максимальная высота платформы	41,15 м
Максимальный горизонтальный вылет	27,43 м
Вылет ниже уровня земли	6,00 м
▲ Длина платформы	0,91 м
▲ Ширина платформы	2,44 м
▲ Высота в сложенном положении	3,05 м
▲ Длина в сложенном положении	19,76 м
Длина в транспортном положении (шарнирное колено сложено)	13,28 м
▲ Ширина – оси втянуты	2,49 м
Ширина – оси раздвинуты	3,94 м
▲ Колесная база – оси втянуты	4,11 м
Колесная база – оси раздвинуты	4,11 м
▲ Дорожный просвет – центр	0,38 м

### Производительность

Грузоподъемность	300 кг / 454 кг
Поворот платформы	160°
Подвижность шарнирного колена по вертикали – вверх/вниз	70° / 55°
Поворот поворотного стола	Непрерывный, на 360°
Вылет задней части поворотного стола – оси втянуты	1,14 м
Вылет задней части поворотного стола – оси выдвинуты	1,70 м
Скорость движения – в сложенном положении	4,3 км/ч
Скорость движения – в рабочем положении	0,65 км/ч
Преодолеваемый уклон – в сложенном положении**	35%
Радиус поворота – оси втянуты: внутренний	8,03 м
наружный	9,96 м
Радиус поворота – оси выдвинуты: внутренний	2,90 м
наружный	6,17 м
Управление	12 В пост. тока, пропорциональное
Шины	445D50/710HD

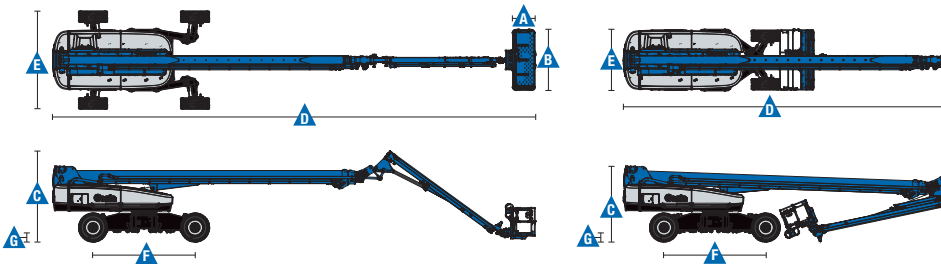
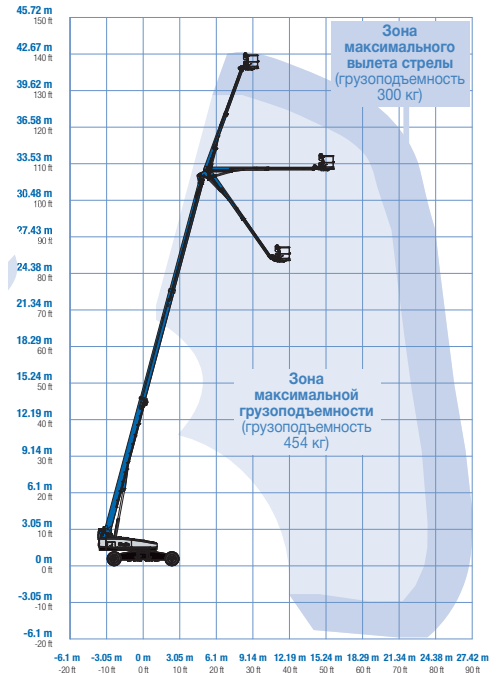
### Силовые характеристики

Двигатель	Deutz TD2.9 L4, 74 л.с. (55 кВт), стандарт токсичности выхлопных газов IIIB Deutz TD2011L04i, 74 л.с. (55 кВт), стандарт токсичности выхлопных газов IIIA Perkins 854F-E34T, 74 л.с. (55 кВт), стандарт токсичности выхлопных газов IIIB Perkins 1104D-44T, 74 л.с./83 л.с. (55 кВт/62 кВт), стандарт токсичности выхлопных газов IIIA
Вспомогательная силовая установка	12 В пост. тока
Емкость гидравлического бака	227 л
Емкость топливного бака	151 л
Масса***	21 546 кг
С приводом 4WD	

### Соответствие стандартам

Директивы ЕС: 2006/42/ЕС – Директива по машиностроению  
Согласованные стандарты: EN280:2013;  
2004/108/ЕС (ЭМС); 2000/14/ЕС (Уровень шума вне помещений)

### Диапазон перемещения SX-135XC



\* В метрических единицах рабочая высота равна высоте платформы плюс 2 м.  
\*\* Значение преодолеваемого уклона действительно только для езды по склонам. Дополнительные сведения о номинальных углах уклона см. в руководстве по эксплуатации.  
\*\*\* Вес варьируется в зависимости от комплекта опций и (или) стандартов страны.

## Характеристики

### Стандартные характеристики

#### Размеры

##### SX-135XC

- Рабочая высота – 43,15 м
- Горизонтальный вылет – 27,43 м
- Неограниченная грузоподъемность – 300 кг, ограниченная грузоподъемность – 454 кг

#### Производительность

- Шасси X-chassis™ с выдвигаемыми осями
- Выдвижение телескопического шарнирного колена от 5,48 м до 9,14 м
- Автоматическое выравнивание платформы
- Поворот платформы с помощью гидравлики на 160°
- Пропорциональное управление с помощью джойстиков
- Охладитель гидравлического масла
- Управление переключателем под большой палец на рычаге
- Включаемый привод
- Линия питания переменного тока на платформе
- Звуковой сигнал
- Счетчик наработки часов
- Сигнализация наклона
- Сигнализация опускания
- Комплект сигнализации
- Непрерывное вращение поворотного стола на 360°
- Жесткий фрикционный полный привод
- Двухскоростные двигатели колес
- Рулевое управление четырьмя колесами под большим углом
- Четыре режима рулевого управления: управление передними колесами, управление задними колесами, режим «крабового хода», поворот передних и задних колес в противоположных направлениях.
- Бортовая полная диагностика и дисплей состояния двигателя
- Крышка нижнего пульта управления
- Сертифицированный датчик нагрузки
- Разъем интегрированных средств обработки и передачи данных

#### Силовая установка

- Все двигатели отвечают требованиям по выбросам
- Вспомогательный двигатель 12 В пост. тока
- Защита двигателя от повторного запуска
- Автоматический останов двигателя при неисправности
- Откидной отсек двигателя

### Конфигурация легко изменяется

#### Варианты платформы

- Стальная платформа 1,83 м с боковой распашной дверцей
- Стальная платформа 2,44 м, открывающаяся на три стороны, с боковой распашной дверцей (стандартный вариант)

#### Варианты двигателя

- Дизельный с турбонаддувом Deutz 55 кВт (74 л.с.), стандарт токсичности выхлопных газов IIIВ
- Дизельный с турбонаддувом Deutz 55 кВт (74 л.с.), стандарт токсичности выхлопных газов IIIА
- Дизельный с турбонаддувом Perkins, 55 кВт (74 л.с.), стандарт токсичности выхлопных газов IIIА или IIIВ

#### Привод/рулевое управление

- 4 x 4 (стандартная комплектация)
- с управлением на 4 колеса (стандартная комплектация)

#### Ось

- Выдвижные оси (стандартная комплектация)

#### Шины

- Повышенной проходимости, заполненные пенорезиновым наполнителем, (стандартная комплектация)



### Опции и аксессуары

#### Опции, повышающие производительность

- Половинные решетчатые вставки платформы с распашной дверцей
- Дополнительный верхний поручень платформы
- Комплект для работы в опасных средах<sup>(1)</sup>
- Двухосевой джойстик рулевого управления
- Комплект рабочего освещения (2 прожектора, установленные на платформе)
- Биоразлагаемое гидравлическое масло
- Рукав сжатого воздуха к платформе<sup>(1)</sup>
- Закрывающаяся на замок крышка пульта управления платформы
- Система Track & Trace<sup>(2)</sup> (блок GPS, сообщающий данные о местонахождении и оперативном статусе машины)
- Защитная конструкция места оператора
- Защитная сигнализация места оператора
- Устройство разблокировки клавиатуры

#### Опции силовой установки

- Пакеты генератора переменного тока (110 В/60 Гц, 110 В/50 Гц, 240 В/50 Гц) 3000W с гидравлическим приводом
- Комплект для холодной погоды<sup>(1)</sup>
- Дизельный скруббер/искрогаситель глушителя (каталитический глушитель)
- Фильтр предварительной очистки воздуха

<sup>(1)</sup> Только заводская установка

<sup>(2)</sup> Включает подписку на первые 2 года

## Глобальная система производства и дистрибуции

Австралия · Бразилия · Карибский бассейн · Центральная Америка · Китай · Франция · Германия · Италия · Япония · Корея · Мексика · Россия · Юго-Восточная Азия · Испания · Швеция · Объединенные Арабские Эмираты · Великобритания · Соединенные Штаты Америки

Вступает в силу: сентябрь 2016 г. Технические характеристики и цены могут изменяться без предварительного уведомления и без каких-либо обязательств для производителя. Фотографии и (или) чертежи в настоящем документе служат только в качестве иллюстраций. Инструкции по правильной эксплуатации даются в соответствующих руководствах для операторов данного оборудования. Невыполнение указаний соответствующих руководств для оператора при эксплуатации оборудования или другие безответственные действия могут повлечь серьезные травмы или смерть. Единственной гарантией, действующей в отношении нашего оборудования, является стандартная гарантия в письменной форме, выданная на конкретный продукт и на конкретную продажу, и мы не даем никаких других гарантий ни в явной форме, ни подразумеваемых. Продукты и услуги, перечисленные в документе, могут быть торговыми марками, фирменными марками продавца или торговыми названиями, принадлежащими корпорации Terex и (или) ее дочерним предприятиям в США и других странах. Genie является торговой маркой компании Terex South Dakota, Inc. © 2016 Terex Corporation.

